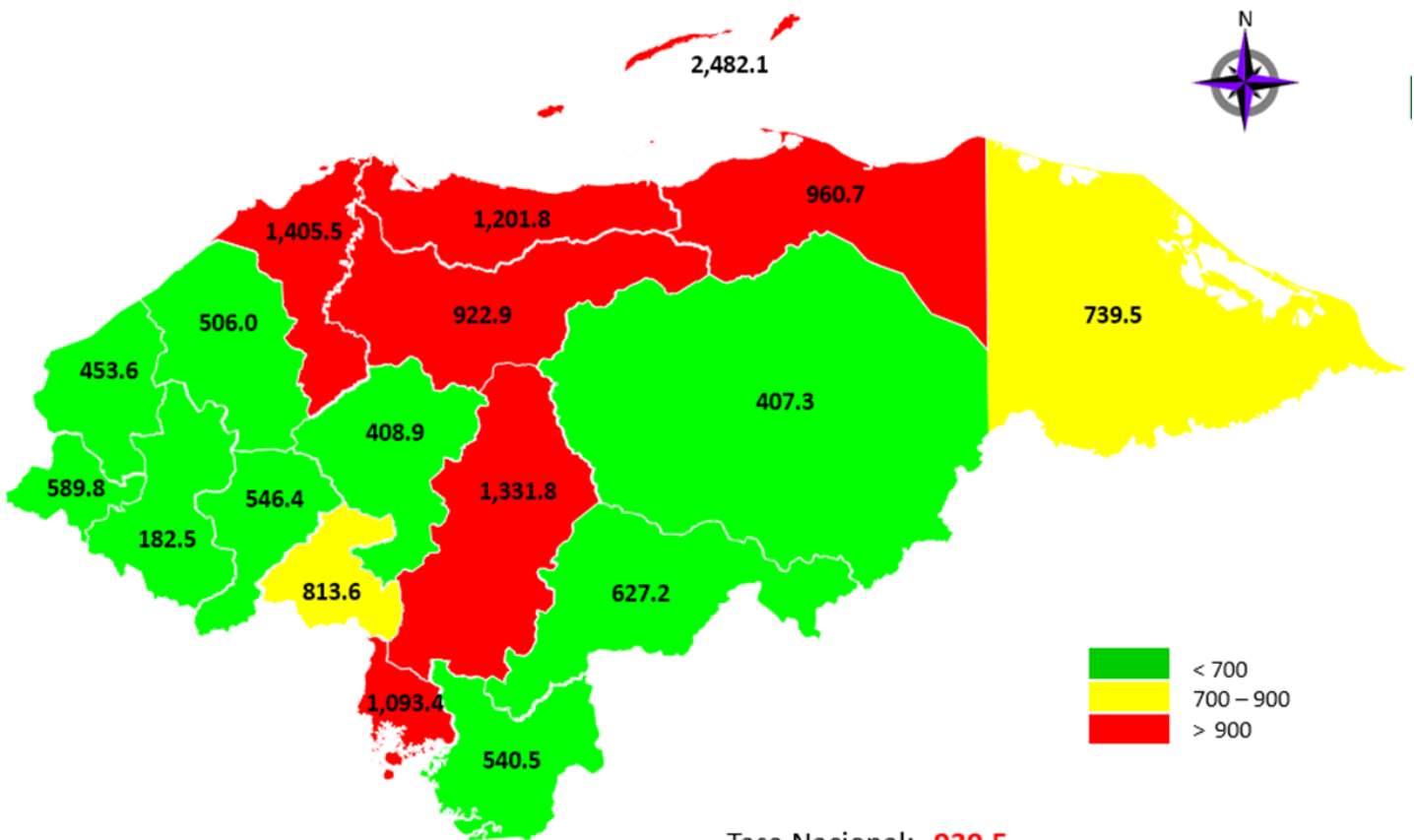




## Situación Nacional del COVID-19

MUESTRAS PROCESADAS	POSITIVOS ACUMULADOS	RECUPERADOS ACUMULADOS	FALLECIDOS ACUMULADOS
<b>207,208</b>	<b>87,594</b>	<b>34,662</b>	<b>2,563</b>

Incidencia de Covid-19 por departamento según por 100,000 habitantes.



## INFORME DE CASOS COVID-19 DEL 17 DE OCTUBRE DEL 2020

MUESTRAS  
PROCESADAS  
**1,950**

POSITIVOS  
**903**

RECUPERADOS  
**116**

FALLECIDOS  
**7**

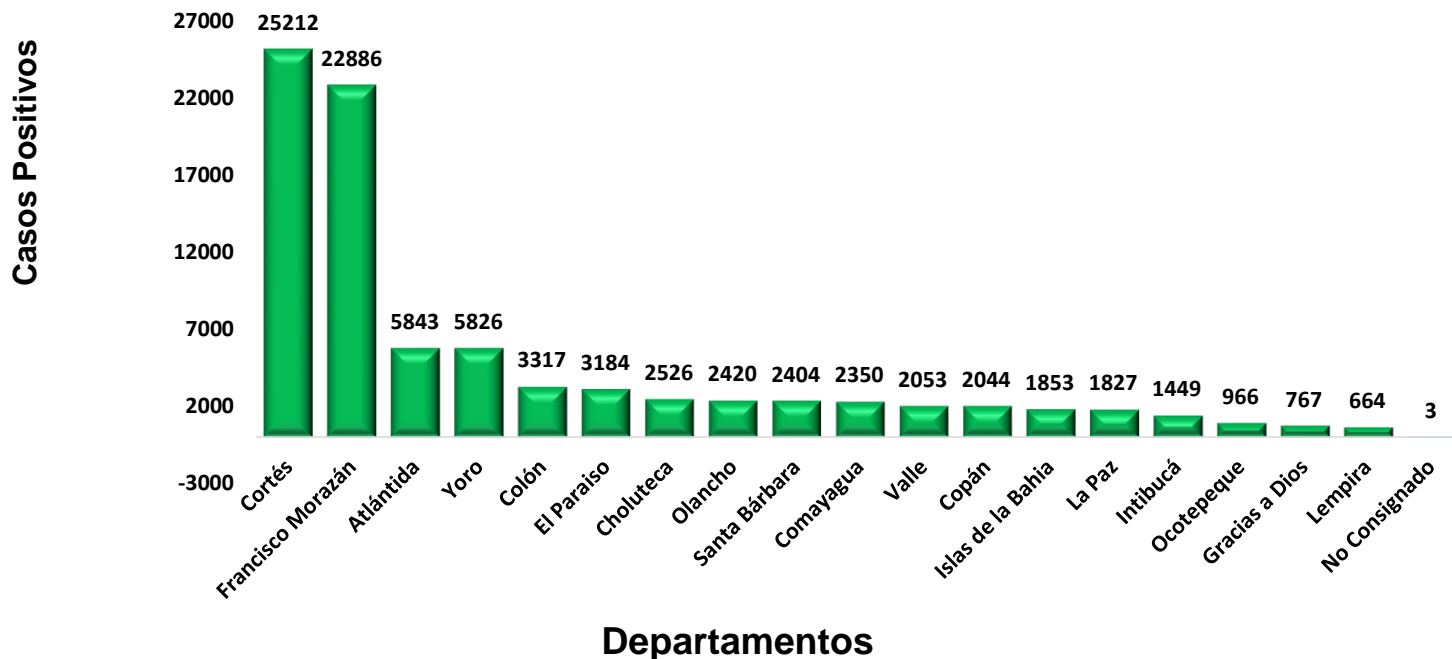
DEPARTAMENTO	POSITIVOS	RECUPERADOS	FALLECIDOS
Atlántida	0	0	0
Choluteca	8	0	0
Colón	1	0	0
Comayagua	5	0	0
Copán	172	49	3
Cortés	104	29	1
El Paraíso	2	0	0
Francisco Morazán	521	2	0
Gracias a Dios	0	0	0
Intibucá	0	0	2
Isla de la Bahía	0	0	0
La Paz	0	0	0
Lempira	0	0	0
Ocotepeque	1	15	0
Olancho	61	0	0
Santa Bárbara	20	21	1
Valle	1	0	0
Yoro	7	0	0
<b>TOTAL</b>	<b>602</b>	<b>116</b>	<b>7</b>

DEL TOTAL DE PACIENTES DIAGNOSTICADOS CON COVID-19 SE ENCUENTRA:

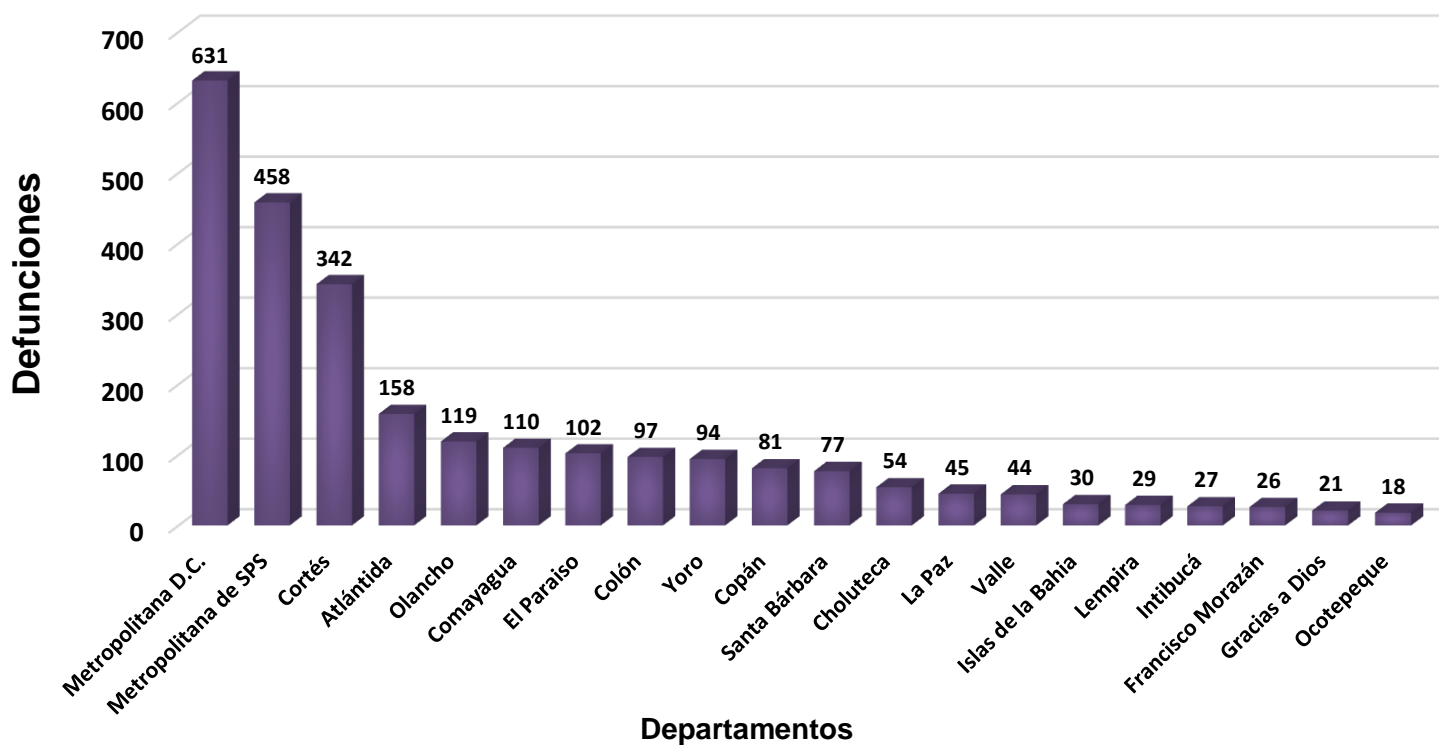
HOSPITALIZADOS	ESTABLES	CONDICIÓN GRAVE	UCI
<b>685</b>	<b>534</b>	<b>128</b>	<b>23</b>

LETALIDAD  
**2.9%**

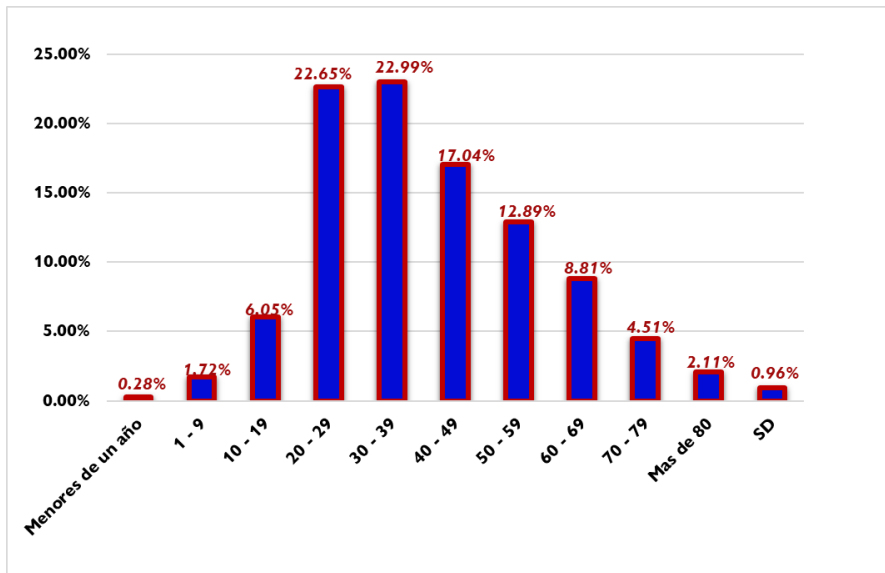
## Distribución de casos COVID-19 por Departamentos



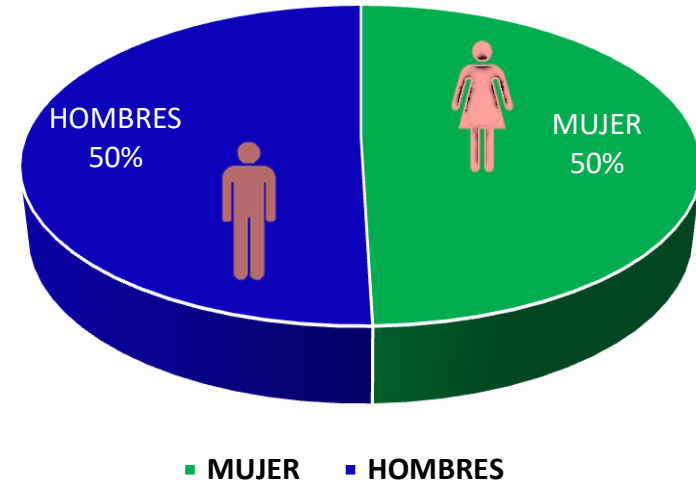
## Defunciones de COVID-19 por región sanitaria



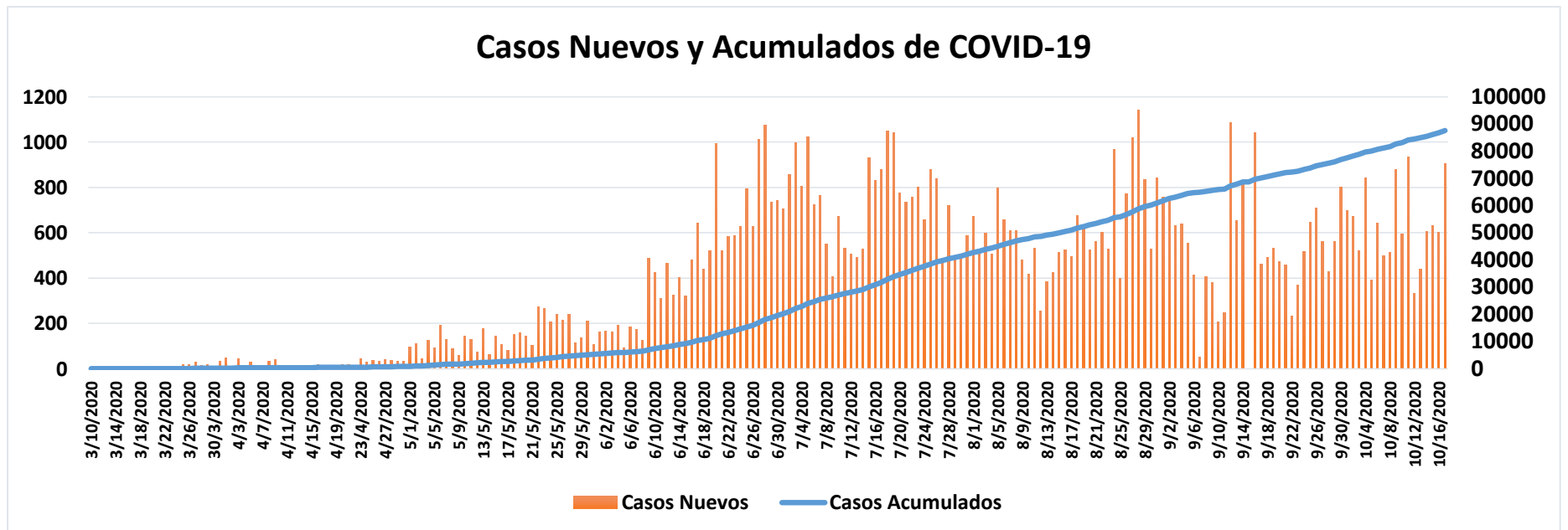
### Frecuencia de Casos Covid-19 por grupos de edad, hasta la Semana Epidemiológica 41.



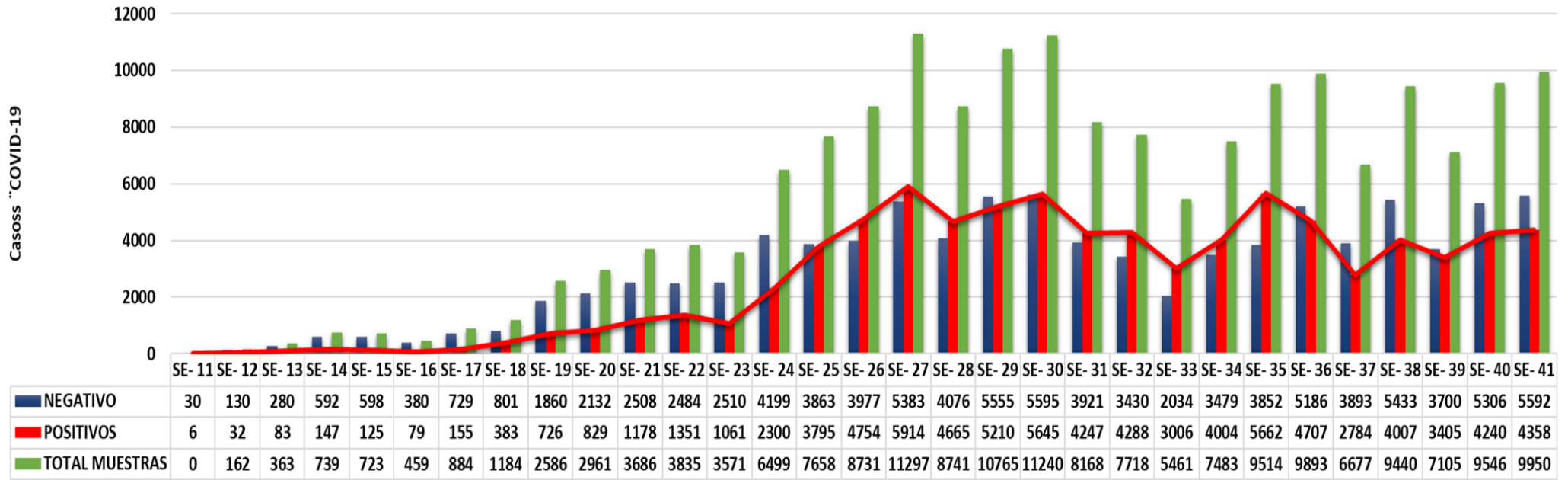
### Porcentaje de Casos Positivos COVID-19 por Sexo



### Casos Nuevos y Acumulados de COVID-19



**Total de Muestras PCR Realizadas sin incluir Muestras Control por SE**



**Porcentaje de Positividad a Nivel Nacional**

